

トイレット包装紙



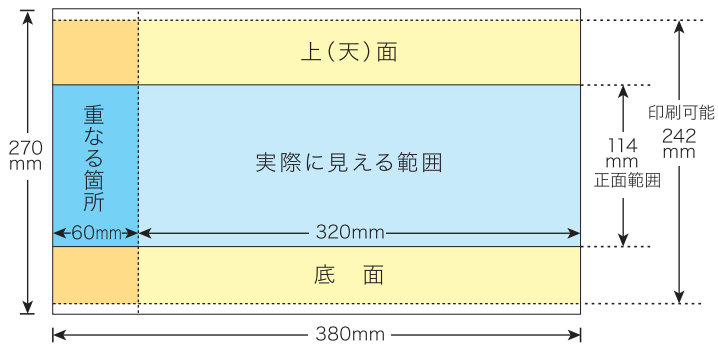
トイレット包装紙

- 規格：幅114mm×2枚重ね30m
- 包装紙サイズ：横380mm×縦270mm
- 包装紙材質：純白ロール紙(26kg)

※薄い紙に印刷する為、印刷の彩度が落ちます。また微妙な濃淡は表現しきれない場合もございますのでご了承ください。
 ※平アミ部分の多いデザインは色ムラが出ますのでご注意ください。写真を入れる場合はコントラストをはっきりとさせ、シャープネスを多めにかけることで仕上がりが綺麗になります。

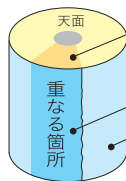
中紙
再生紙
100%

包装紙印刷可能範囲(上下各14mmは印刷出来ません)



紙寸法：380mm(ヨコ)×270mm(タテ)

※ロールを巻いた際に紙が重なる箇所がありますので、実際に見える範囲は包装紙左端より約320mm(円周)×114mm(高さ)となります。



- 上(天)面と底面にも印刷は可能ですが、ロールを巻き付けた際にしわが入りますので、文字等の表現はロールの中心部に近づくにつれ読みとれなくなります。
- 重なる箇所60mmにも印刷は可能ですが5mm程度ずれる場合があります。
- 包装紙をロール本体へ巻き付ける際、上下にズレが生じる場合があります。デザイン作成の際、実際に見える114mmの内、上下に余裕をもって作成して下さい。

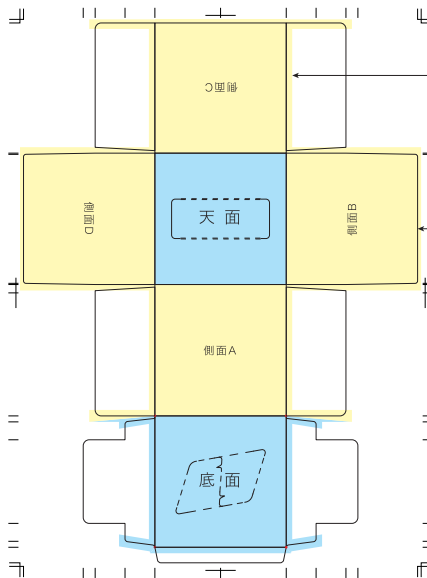
BOXティッシュ



サイコロ型70W・80Wサイズ

- 規格：110×110×110mm
- 原紙サイズ：200×210mm

原紙材質
パルプ
100%



色の付いているところまでが印刷範囲になります。塗り足し(3mm)を付けて下さい。

切り抜きライン(製品の仕上がり位置)

ご利用の際は
弊社からお送りする
テンプレートを
ご使用ください。

データ作成時の注意点

※版下は、Adobe Illustrator(ver.CS5まで)にて作成したデータ(eps保存形式)をお送り下さい。

- ファイルのカラーモードはCMYKを指定して下さい。(画像も同様にCMYKで作成して下さい)
- トイレット包装紙は黒(K100%)の文字、図形(塗り・罫線ともに)は、製版時に自動的にオーバープリント設定されます。黒(K100%)以外の色に、意図的にオーバープリント設定をされる場合は、カンパ等に明記して下さい。
- 文字は全てアウトライン化して下さい。
- 印刷しないレイヤーや余分なデータは全て削除して下さい。
- 画像解像度は原寸で350dpi以上が必要となります。(線画は600~1200dpi)
- 画像は埋め込まずリンクで作成し、リンク画像を添付して下さい。(どうしても埋め込みデータにされる場合は、埋め込む前の画像も一緒に添付して下さい)
- 入稿データと一緒にレイアウト確認用のPDFもしくはJPEG画像を必ず添付して下さい。
- データの保存形式はeps形式もしくはai形式で保存して下さい。
- ラフ原稿支給から弊社にて版下を作成することも可能です。(別途製作費用がかかります)

通常のスケジュール

校了

2週間

製作開始

1週間

出荷

※お急ぎの場合はご相談下さい。
(スケジュールは時期や数量により変動します。)

本機校正について

オフセット印刷機にて実際のインキ、用紙を使用して印刷します。(本印刷時とほぼ変わらない色再現が可能)

※最終の色確認を目的としておりますので、仕上がり自体のクオリティは保障出来ません。

※通常の校正は、文字、レイアウト、色分け等の確認をする為にPDFファイルをメールで送信、もしくは上質紙への出力をお渡しします。(プリンターやモニターの環境により仕上がり異なる場合がございますので、本機校正を行うことをおすすめします)